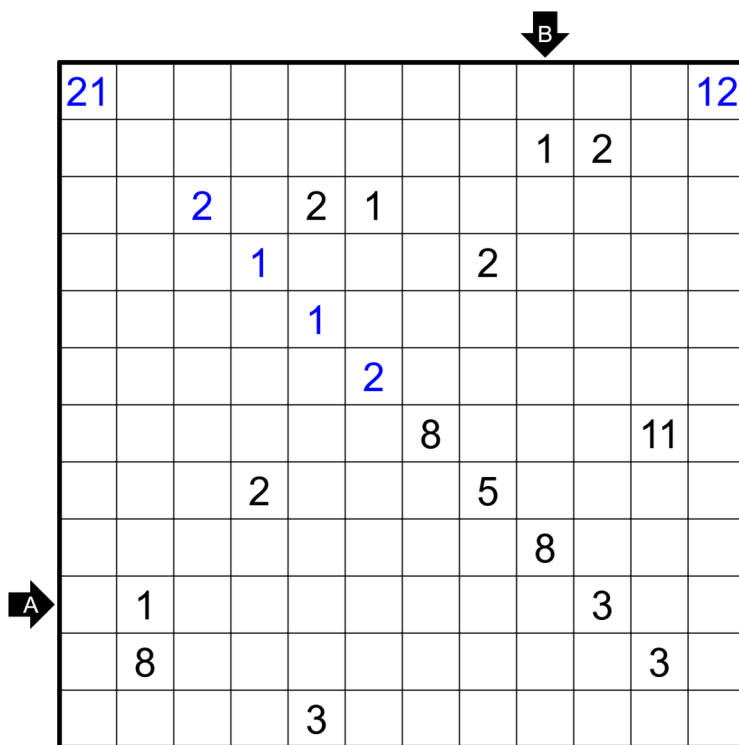
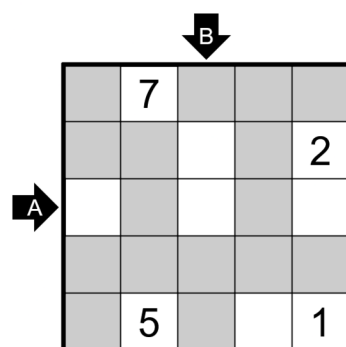
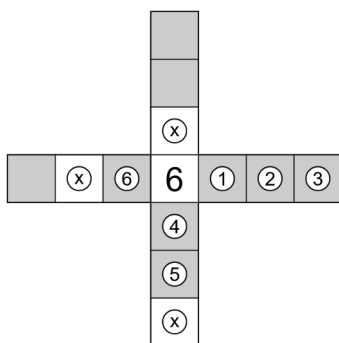
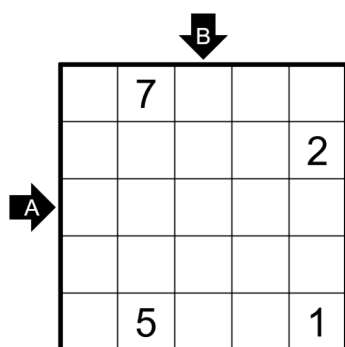


21. December – Mapa Benátok

Všetci dobre vieme, že Krivoš je veľmi štedrý kamarát ale tiež aj svojim kamarátom rád z(ne)príjemňuje vianočnú náladu tým, že im dáva všelijaké úlohy. Tentokrát vymyslel jednu pre Kláru ako špeciálny bonus k jej darčeku – lodi. Klára predsa potrebuje nejakú mapu. Čítanie obvyčajnej mapy je ale samozrejme príliš jednoduché, veď to dokáže každý hlupák. Mohla by skúsiť prečítať takúto mapu!

Zadanie: Zafarbite niektoré polia mriežky tak, aby vznikol jeden stranami súvislý vyfarbený kus. Celý štvorec 2×2 polí nesmiete zafarbiť a polia s číslami nezafarbujte. Čísla znamenajú počet vyfarbených polí, ktoré sú z toho poľa vidno v štyroch hlavných smeroch. Z políčka vidno všetky čierne polia až po okraj mriežky alebo po najbližšie nezafarbené pole. Šípky s písmenom sú iba na získanie odpovede, počas riešenia ich ignorujte. Pozrite si aj názorný príklad a tiež počítanie zafarbených polí:



Ako odpoveď zadajte obsah riadku A, potom stĺpca B oddelené čiarkou v tvare A,B. Ak je pole zafarbené, napíšte O, inak napíšte X. V názornom príklade by ste odovzdali XOXOX,OXXOO.