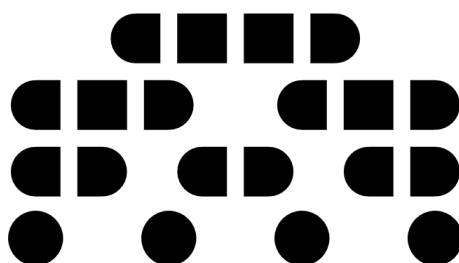
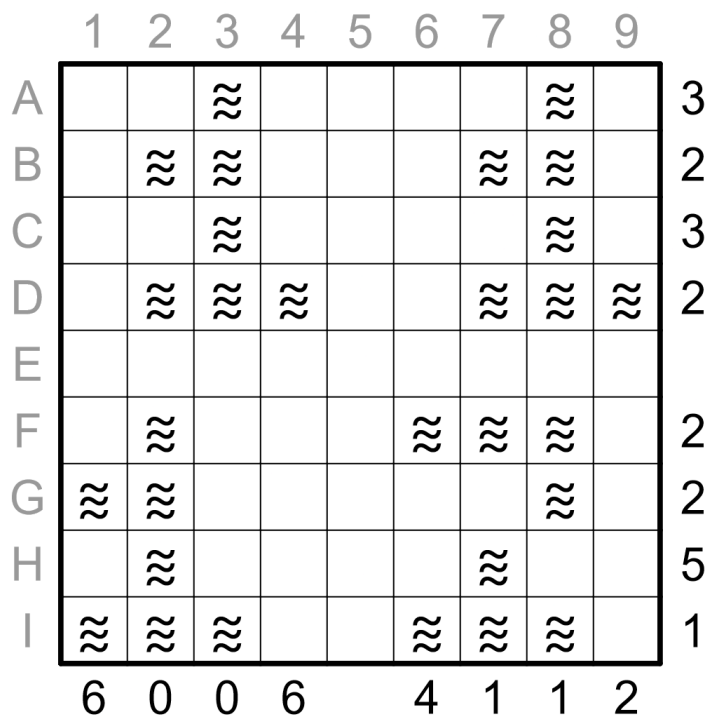
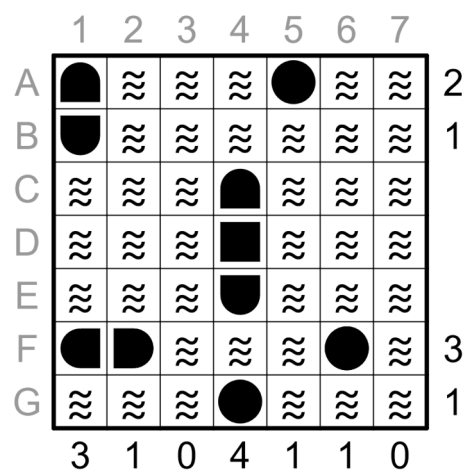
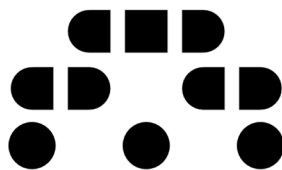
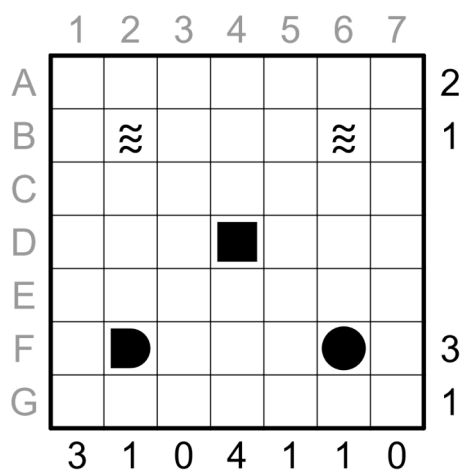


11. December – Prístavné záhady

Krivoš naozaj netuší... Čo vlastne vie o Kláre? Klára nosí veľa modrého oblečenia, Klára je tiež veľmi dobrá v biológii. Z toho určite vyplýva, že bude mať rada vodné zvieratká! Na to, aby sa ale mohla ísť pozerať na vodné zvieratká potrebuje... No jasné! Lod'!! Krivoš sa vybral do najbližšieho prístavu, kde dostal skvelú ponuku. Ak uhádne presné rozloženie všetkých lodí v prístave, bude si môcť vybrať ktorúkoľvek z nich úplne zadarmo!

Zadanie: Vložte do mriežky všetky zadané lode (lode môžete otáčať) tak, aby sa rôzne lode nedotýkali ani rohom. Čísla vpravo a pod mriežkou označujú počet políčok v danom riadku, ktoré majú časť lode v sebe. Niektoré políčka majú daný kus lode, vtedy ho musíte presne dodržať, resp. o nich viete, že je tam iba voda (vlnky). Sivé písmená vľavo a nad tabuľkou sú iba na získanie odpovede, počas riešenia ich ignorujte. Pozrite si aj názorný príklad (ten má iba 6 lodí, veľká úloha má 10):



Ako odpoveď zadajte súradnice 1x1 lodí v tvare písmenočíslo. Vypisujte ich postupne zhora nadol a zľava doprava bez akýchkoľvek oddeľovačov. Pre názorný príklad to je A5F6G4.