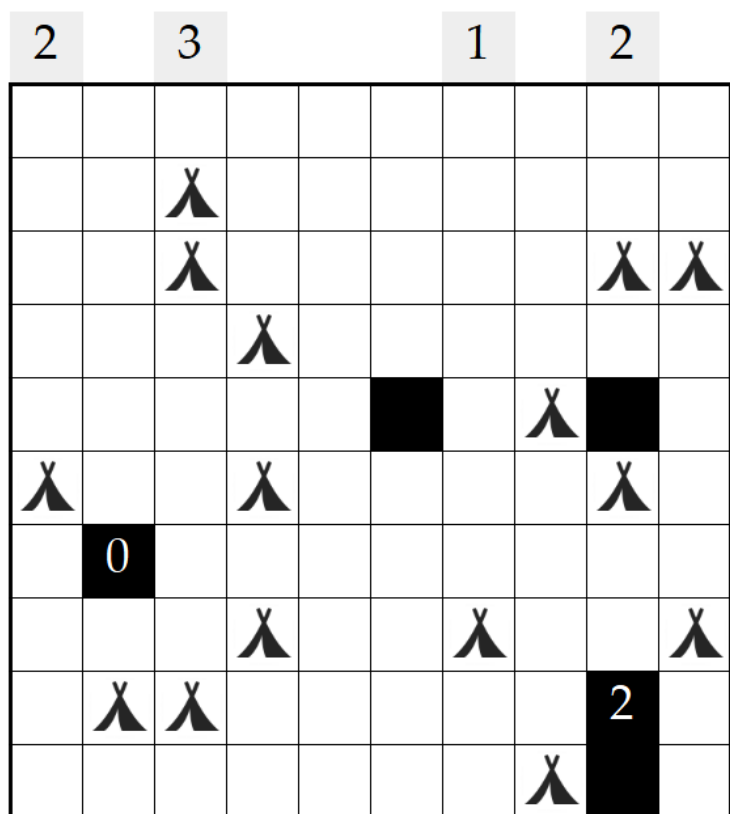
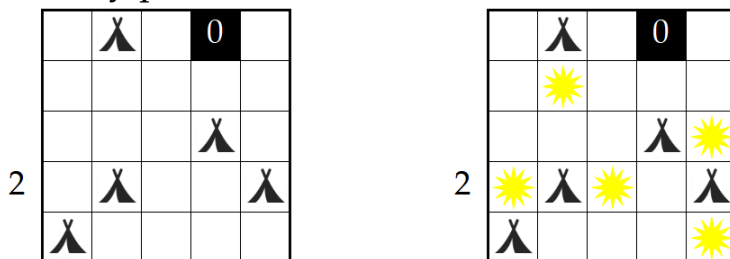


## 23. December – Zhasli nám!

Ludia z mnohých susedných miest sa pridali na túto výpravu do jasiel. Samozrejme, každý má svoj vlastný stan, v ktorom nocuje. Zrazu ale zhasli všetky svetlá na stanoch! Teraz treba zasvietiť nové zdroje, ale chcete to spraviť čo najefektívnejšie, lebo ich máte obmedzený počet.

**Zadanie:** Umiestnite do niektorých polí svetlo, t.j. hviezdu. Každá hviezda svieti vodorovne a zvisle až po koniec tabuľky, stan alebo po čierne políčko. Dve hviezdy sa nesmú navzájom osvetliť ani rohom dotýkať. Musia ale osvetľovať všetky prázdne polia. V niektorých čiernych políčkach sú navyše čísla. Hovoria, koľko hviezd sa nachádza v ich (najviac) štyroch stranou susedných políčkach. Každá hviezda stranou susedí s aspoň jedným stanom. Hviezdy a stany sa dajú „popárovať“, čo znamená, že každému stany „patrí“ jedna jeho susediaca hviezda a každej hviezde „patrí“ **práve tento** stan. Nesmie sa stať, že niektorá hviezda patrí viac stanom naraz. Čísla mimo mriežky hovoria, koľko hviezd je v danom riadku, resp. stĺpci. Šedé podfarbenie je iba estetické. Pozrite si aj názorný príklad:



Odpoveď odovzdajte v tvare A,B, kde A označuje počet hviezd v každom riadku, postupne zhora nadol a B označuje počet hviezd v každom stĺpci, postupne zľava doprava. Okrem čiarky v strede čísla nijak neoddeľujte. V názornom príklade by ste odovzdali 01121,11102.