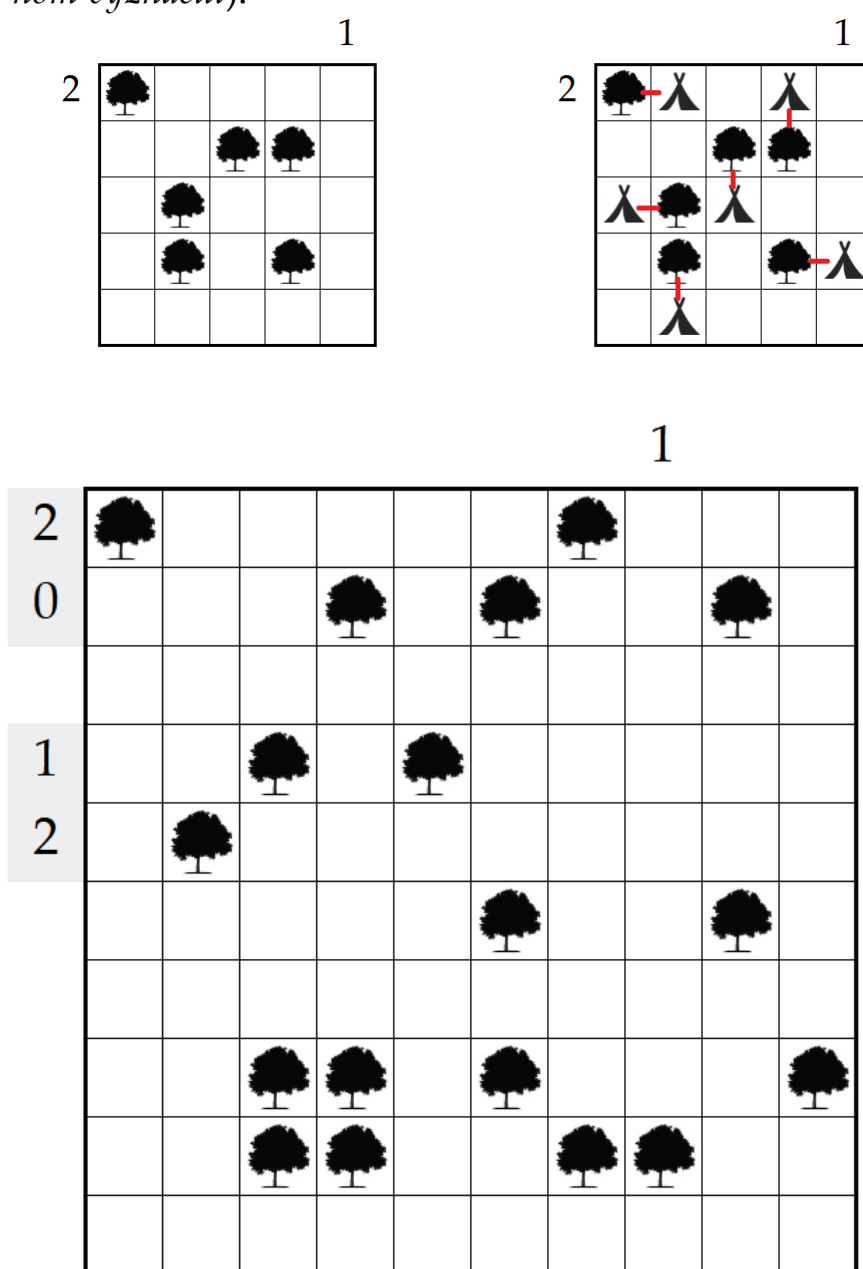


20. December – Pobyť v prírode

Keď ste sa pridali k trojici starých, zistili ste, že radi trávia čas vonku, stanujú. Potom o tom posielajú aj rôzne fotky na OkamžitúKilo^{tiež NOT-™}. Vraj aby zbierali Lajky, či čo. „Kto už by potreboval toľkých ruských psov...“ Pred blbými otázkami by ste si ale mali nájsť nocľah!

Zadanie: Umiestnite do niektorých polí nocľah, t.j. stan. Stany sa navzájom nedotýkajú stranou a ani rohom. Každý stan stranou susedí s aspoň jedným stromom. Stany a stromy sa dajú „párovať“, čo znamená, že každému stromu „patrí“ jeden jeho susediaci stan a každému stanu „patrí“ **práve tento** strom. Nesmie sa stať, že niektorý stan patrí viac stromom naraz. Čísla mimo mriežky značia, koľko stanov je v danom riadku, resp. stĺpci. Šedé podfarbenie je iba estetické. Pozrite si aj názorný príklad (párovanie sme v ňom vyznačili):



Odpoveď odovzdajte v tvare A,B, kde A označuje počet stanov v každom riadku, postupne zhora nadol a B označuje počet stanov v každom stĺpci, postupne zľava doprava. Okrem čiarky v strede čísla nijak neoddeľujte. V názornom príklade by ste odovzdali 20211,12111.